



LÆRING OG
ENGAGEMENT Gennem
AUTENTISKE
PROJEKTER MED FOKUS PÅ
SCIENCE

Velkommen til orienteringsaften på Rude Skov Skole onsdag d. 25. oktober 2023

Programmet for aftenen er:

Kl. 16.30-17.30

Orienteringsmøde på afdeling
Høsterkøb

Kl. 17.45-18.45

Orienteringsmøde på afdeling
Sjælsø

Kl. 18.45-19.30

Overordnet orientering om Rude
Skov Skole på afdeling Sjælsø



RUDE SKOV SKOLE

Det står vi på...

Samarbejde med daginstitutioner

Fælles mål for børnehaveklassen

Den integrerede dag – skolen 7-17

Børnenes dagligdag

Kommunikation Aula

Distrikt Nord i Rudersdal kommune

Mere overordnet om Rude Skov
Skole kl. 18.45-19.30

Maj børn 2022



Velkommen til
Rude Skov Skole
indskoling



**RUDE
SKOV
SKOLE**
vores skole

Afdeling Høsterkøb

Nedenomsvej 22, 2970 Hørsholm (Hovednr. 4611 4700)
54: telefonnummer: 7268 4713

Afdeling Sjælsø:

Ravnsnæsvej 120, 3460 Birkerød (Hovednr. 4611 4700)
Blok 1: telefonnummer: 7268 4764



Traditioner på Rude Skov Skole - Høsterkøb

- Førsteskoledag
- Morgensang
- Motionsløb
- LEAPS-fremvisning for forældre
- 3. klasse spiller julestykke
- Lucia
- Juleafslutning
- Fastelavn
- Skolens fødselsdag
- Forårskoncert- og udstilling
- Hop & Rock
- Sidste skoledag og revy
- Vilde Vulkaner
- Hvert tredje år Høsterby
- Hvert tredje år cirkusforestilling med Cirkus Baldoni



Traditioner på Rude Skov Skole SJ

- Førsteskoledag
- Bloksamlinger
- Motionsløb
- LEAPS-fremvisning for forældre
- Lucia
- Juleafslutning
- Høstfest/Halloween
- Skolens fødselsdag 11.marts
- Hop & Rock (0.-5.årgang)
- Sidste skoledag
- Vilde Vulkaner (SFK)



På Rude Skov Skole, vores skole, tager vi afsæt i

- Et ressourceorienteret børnesyn, hvor vi tror på og minder os selv og hinanden om, at alle børn gør det så godt de kan i den givne situation.
- En forståelse af, at det børn ikke gør, er det de ikke har lært endnu.
- At det altid er de voksnes ansvar at stille sig et nyt sted, når noget ikke går, som man havde planlagt og håbet.
- At deltagelsesmuligheder for alle børn og voksne – socialt, personligt og fagligt er grundlaget for at skabe trivsel hos alle.



Samarbejde med daginstitutioner om overgangen til skoleåret 2023-2024

Vi arbejder ud fra den kommunale rammebeskrivelse **”Den gode overgang skaber sammenhæng – mellem dagtilbud og skole”**. Der er fokus på:

- Vi har aftaler med børnehaver, der har større grupper af børn om overlevering med fokus på børnegruppens ressourcer
- Vi tager i april individuel kontakt til de kommunale børnehaver, hvorfra der kommer få eller enkelte børn. Der tages kontakt til forældre til børn, der er tilflyttere og til ikke-kommunale børnehaver
- Børnehaverne kommer på besøg på skolen
- Mange af børnene har mødt hinanden i Naturen skaber bro -forløbet
- Vi holder åbent hus lørdag den 20. april kl. 10-12 for børn og forældre

Den gode overgang skaber sammenhæng

- mellem dagtilbud og skole

Dagtilbuds- og Skoleområdet



RUDERSDAL
KOMMUNE

Opdateret januar 2021



Fælles mål for børnehaveklassen

I perioden fra 1. maj og til sommerferien tager dagligdagen afsæt i de seks temaer fra fælles mål for børnehaveklassen, samt overgangsprojektet **'Ask og Liv'**, som børnene både møder i børnehaven og skolen.

Børnehaveklassen Færdigheds- og vidensmål

De blå/gul felter angiver de bundende rammer i Fælles Mål
De grønne felter angiver vejledende færdigheds- og vidensmål

Kompetenceområde	Kompetencemål	Fæser	Færdigheds- og vidensmål						
			Samtale	Fortælling	Sprogbrug	Skrivning	Legning	IT og digitale medier	
Sprog	Elev kan opmærksom på forskellige måder at kommunikere på i sproget	1.	Elev kan vise sig selv og andre i forskellige situationer	Elev kan fortælle om oplevelser og begivenheder	Elev kan bruge sproget til at beskrive og fortælle om deres egne og andres aktiviteter	Elev kan bruge sproget til at beskrive og fortælle om deres egne og andres aktiviteter	Elev kan bruge sproget til at beskrive og fortælle om deres egne og andres aktiviteter	Elev kan bruge sproget til at beskrive og fortælle om deres egne og andres aktiviteter	Elev kan bruge sproget til at beskrive og fortælle om deres egne og andres aktiviteter
Matematisk opmærksomhed	Elev kan anvende tal og beregninger i forskellige situationer	1.	Elev kan anvende tal og beregninger i forskellige situationer	Elev kan anvende tal og beregninger i forskellige situationer	Elev kan anvende tal og beregninger i forskellige situationer	Elev kan anvende tal og beregninger i forskellige situationer	Elev kan anvende tal og beregninger i forskellige situationer	Elev kan anvende tal og beregninger i forskellige situationer	Elev kan anvende tal og beregninger i forskellige situationer
Naturfaglige færdigheder	Elev kan vise sig selv og andre i forskellige situationer	1.	Elev kan vise sig selv og andre i forskellige situationer	Elev kan vise sig selv og andre i forskellige situationer	Elev kan vise sig selv og andre i forskellige situationer	Elev kan vise sig selv og andre i forskellige situationer	Elev kan vise sig selv og andre i forskellige situationer	Elev kan vise sig selv og andre i forskellige situationer	Elev kan vise sig selv og andre i forskellige situationer
Kreative og æstetiske udtryksformer	Elev kan anvende tal og beregninger i forskellige situationer	1.	Elev kan anvende tal og beregninger i forskellige situationer	Elev kan anvende tal og beregninger i forskellige situationer	Elev kan anvende tal og beregninger i forskellige situationer	Elev kan anvende tal og beregninger i forskellige situationer	Elev kan anvende tal og beregninger i forskellige situationer	Elev kan anvende tal og beregninger i forskellige situationer	Elev kan anvende tal og beregninger i forskellige situationer
Krop og bevægelse	Elev kan anvende tal og beregninger i forskellige situationer	1.	Elev kan anvende tal og beregninger i forskellige situationer	Elev kan anvende tal og beregninger i forskellige situationer	Elev kan anvende tal og beregninger i forskellige situationer	Elev kan anvende tal og beregninger i forskellige situationer	Elev kan anvende tal og beregninger i forskellige situationer	Elev kan anvende tal og beregninger i forskellige situationer	Elev kan anvende tal og beregninger i forskellige situationer
Engagement og fællesskab	Elev kan anvende tal og beregninger i forskellige situationer	1.	Elev kan anvende tal og beregninger i forskellige situationer	Elev kan anvende tal og beregninger i forskellige situationer	Elev kan anvende tal og beregninger i forskellige situationer	Elev kan anvende tal og beregninger i forskellige situationer	Elev kan anvende tal og beregninger i forskellige situationer	Elev kan anvende tal og beregninger i forskellige situationer	Elev kan anvende tal og beregninger i forskellige situationer

Se bilag for opmærksomhedspunkter



Børnehaveklassen

- Sprog
- Matematisk opmærksomhed
- Naturlige fænomener
- Kreative og musiske udtryksformer
- Krop og bevægelse
- Engagement og fællesskab



Bygger videre på de seks læreplanstemaer fra dagtilbudsområdet:

1. Alsidig personlig udvikling
2. Social udvikling
3. Kommunikation og sprog
4. Krop, sanser og bevægelse
5. Natur, udeliv og science
6. Kultur, æstetik og fællesskab.

<https://arkiv.emu.dk/modul/b%C3%B8rnehaveklasse> (information for forældre)
eller søg blot på fælles mål børnehaveklasse 😊



Den integrerede dag – skolen 7-17

Vi har fælles fysiske rammer i SFO- og undervisningsdelen.

De fysiske læringsmiljøer

Pædagoger, børnehaveklasselærere/lærere samarbejder om barnets hele dag i SFO- og undervisningsdelen.

Der er fokus på leg, læring og nysgerrighed.



Børnenes dagligdag de første 2 måneder

Pædagogisk/praktisk INDHOLD

Der skal skabes **relationer**, og barnet skal opleve sig selv som en del af **fællesskabet** i klassen

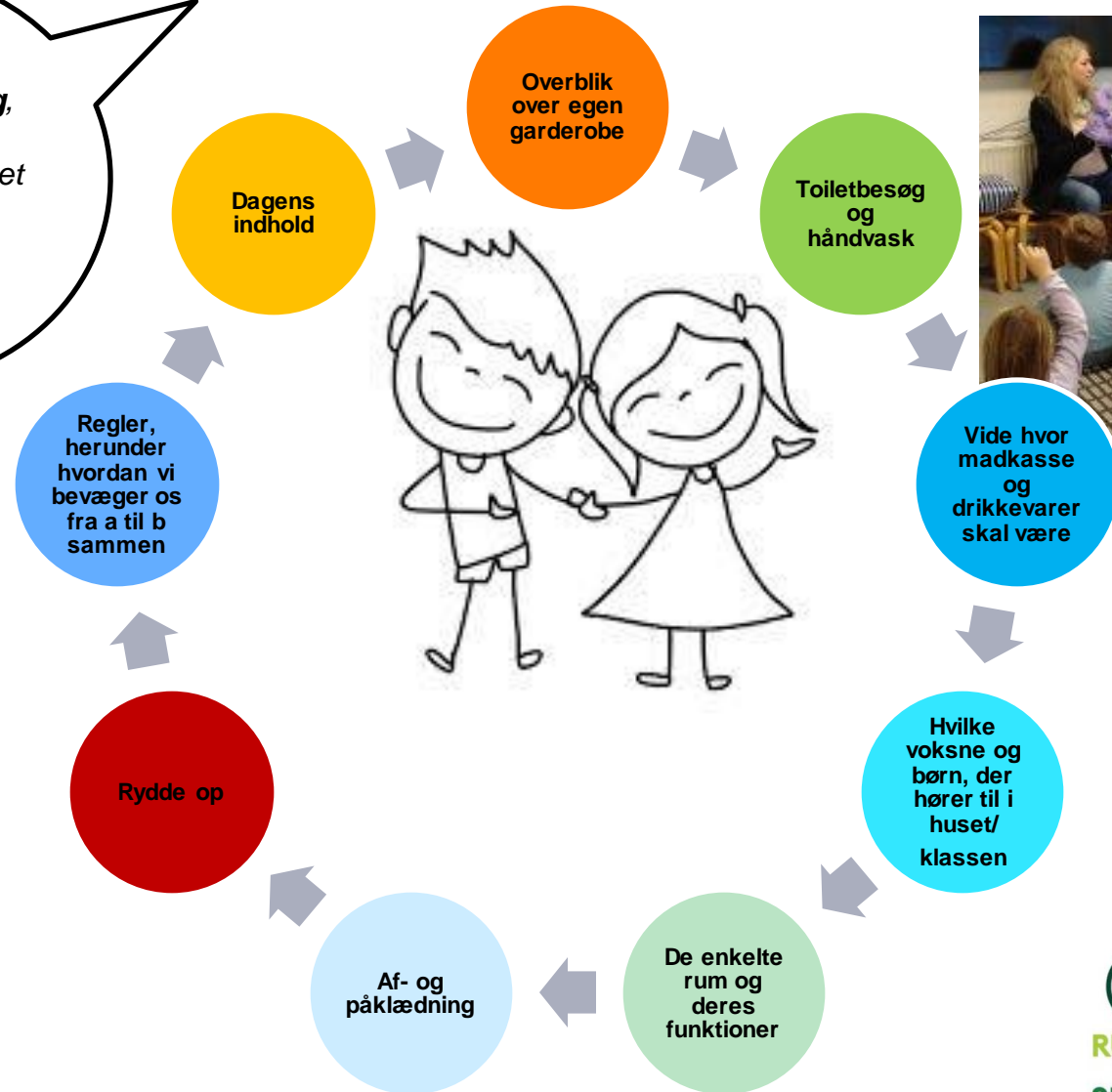


- **Morgensamling** – mulighed for at dele egne og fælles oplevelser, øve sig i at fortælle, vente på tur, komme med relevante input
- **Fælleslege/legeaftaler og gruppeaktiviteter**
- **Der arbejdes videre med at give barnet en forståelse af hensigtsmæssig og respektfuld sprogbrug**
- **Gennem en anerkendende tilgang støttes barnet i den videre udvikling af selvforståelse og empati, således at barnet kan deltage i løsning af egne konflikter**
- **At barnet kan lære at hente hjælp hos personalet**
- **Lære de fysiske ramme at kende og være tryk i dem**
- **Miniskole – små opgaver**

Børnenes dagligdag de første 2 måneder

Pædagogisk/praktisk INDHOLD

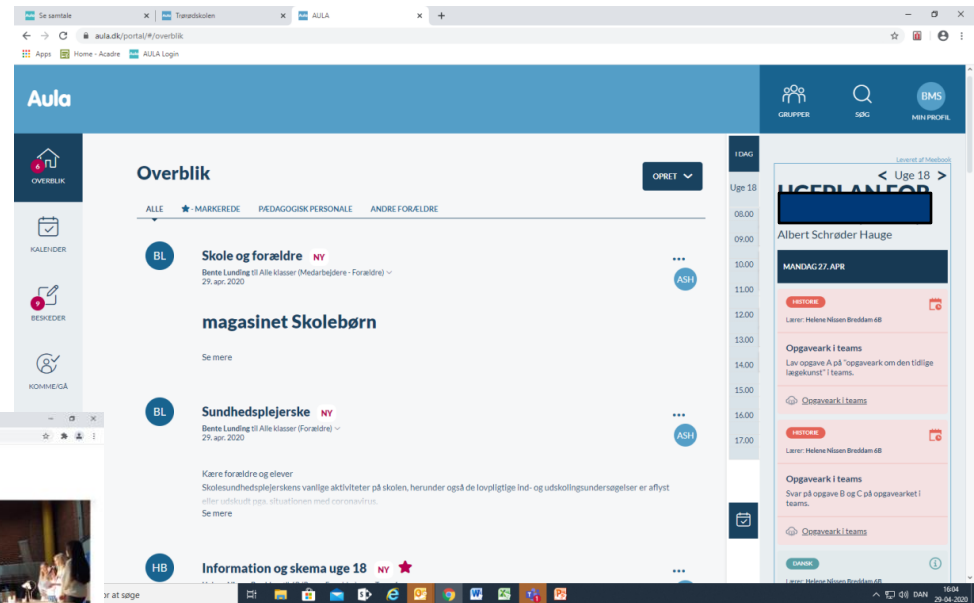
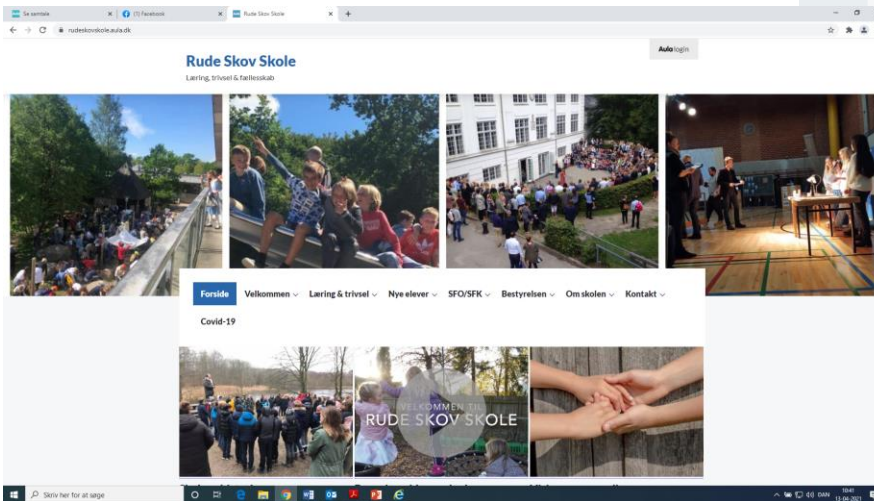
For at barnet skal kunne føle sig **tryk**, er det en forudsætning, at det har kendskab til personale, kammerater og de fysiske rammer.



Kommunikation - Aula

Kommunikation foregår over vores kommunikationsplatform – Aula

- Personaledel
- Forældredel
- Elevdel
- Ugeplaner/Info på Overblik



Tjek også Rude Skov Skoles Facebook sider og LinkedIn



Et skoledistrikt - Søholmskolen, Birkerød skole og Rude Skov Skole

Rudersdal Kommune søgte sidste år om dispensation for at samle de tre skoler under ét distrikt for at sikre robust klassedannelse fremover.

Børne- og Undervisningsministeriet godkendte ansøgningen som en femårig forsøgsordning, der trådte i kraft ved skoleindskrivningen for skoleåret 2023/2024.



Kriterier for, hvordan børnene fordeles på skolerne

Birkerød Skole, Søholmskolen og Rude Skov Skole tilhører ét samlet skoledistrikt. Det betyder, at børn, der skal starte i skole og bor i distriktet, ikke tilhører en bestemt skole, men kan ønske indskrivning på alle tre skoler.

Når pladserne fordeles på de tre skoler, sker det efter disse principper:

- **Hensynet til familiens skoleønske**
- **Søskendegaranti**
- **Nærhed**

Hensynet til familiens skoleønske

Pladserne fordeles så vidt muligt efter forældrenes 1. ønske, men i et overordnet hensyn til, at ingen børn skal have længere end 2,5 kilometer til skole, med mindre familien selv har ønsket det.

Hvis der ved fordelingen er skoler, som flere har ønsket, end der er kapacitet til på skolen, fordeles pladserne efter de to øvrige principper, søskendegaranti og nærhed.

Søskendegaranti

Børn med søskende på skolen i indskrivningsperioden er omfattet af søskendegaranti og tildes derfor pladser på skolen først. Søskende defineres som biologiske halv- og helsøskende samt børn med samme folkeregisteradresse.

Nærhed

Der kan være andre børn end de børn, der bor tættest på skolen, der får tildelt pladser først. Dette sker for at sikre, at ingen børn ved indskrivningen til 0. klasse får mere end 2,5 kilometer til skole, medmindre forældrene selv har ønsket skolen. Dermed er det ikke kun afstanden fra familiens bopæl til den ønskede skole, der er afgørende for at få plads på skolen. Også afstanden til andre skoler og de øvrige familiers afstand til skolen indgår i fordelingen.

Hvis det ikke er muligt at tildele dit barn plads på den skole, du har angivet som 1. ønske, prøver vi at tildele plads på dit 2. ønske. Hvis det heller ikke er muligt, tilbydes dit barn plads på dit 3. ønske.





TEMA

Forside → **Klar Parat Skolestart**



Klar Parat Skolestart

Et stort nyt kapitel venter 700 børn i Rudersdal. Her får du et smugkig ind i skolestarten på skolerne i Rudersdal.

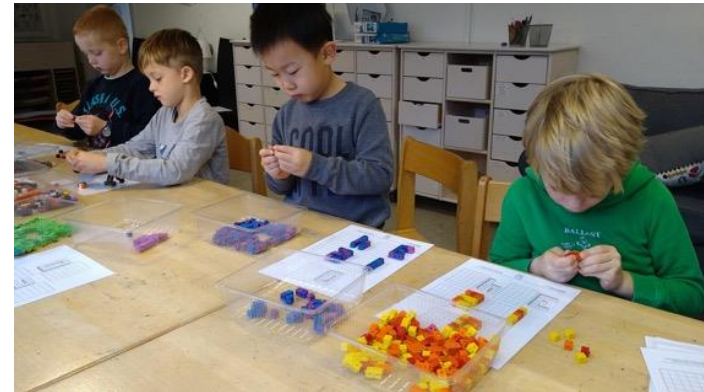
<https://rudersdal.dk/klar-parat-skolestart>

0. klasse på Høsterkøb





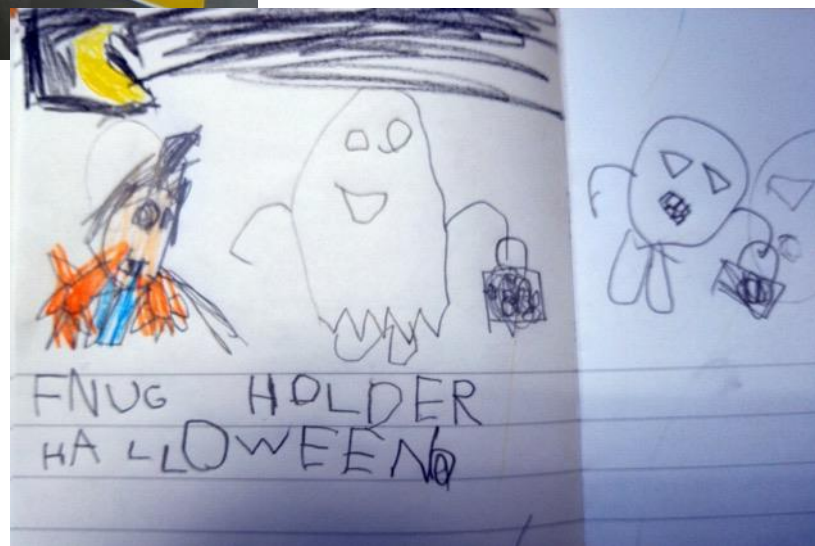
Indhold:
Sprog
Matematisk opmærksomhed
Naturfaglige fænomener
Kreative og musiske udtryksformer
Krop og bevægelse
Engagement og fælleskab



Det skal være sjovt at lære



Arbejdsbøger



Leg og sociale kompetencer



Venskabsvenner



Leaps - projektorienteret undervisning



Tidsplan fra nu og til skolestart

*Orienteringsaften på kommunens skoler

*5. november: Digital indskrivning åbner:

<https://rudersdal.dk/borger/daginstitution-og-skole/skole/skoleindskrivning>

*25. november: Den digitale indskrivning lukker

*Slut november: Henvendelse til de forældre, der endnu ikke har indskrevet deres barn

*Slut uge 6: Velkomstbreve fra skolerne

*Marts og april: individuelle overleveringer og gruppeoverleveringer

*April: Velkomstdag d. 20. april kl. 10-12 (lørdag)

*1. maj: Første skoledag for majbørnene



- ▶ Elev på Rude Skov Skole
- ▶ Hvor kommer vi fra?
- ▶ En skole – to afdelinger med et fælles tredje
- ▶ Læring (LEAPS) og trivsel for alle
- ▶ Elevstemmen
- ▶ Skole/hjem samarbejde
- ▶ Princip for kommunikation mellem skole og hjem:

https://rudeskovskole.aula.dk/sites/rudeskovskole.aula.dk/files/arkiv/Download_filer/Princip%20for%20samarbejdet%20mellem%20skole%20og%20hjem%20Rude%20Skov%20Skole%20vedtaget%20af%20SB%2015.%20Om%202023.pdf



På Rude Skov Skole og i Rudersdal kommune arbejder vi på...

- *At gå fra fokus på hvad skal vi lave til hvad skal vi lære*
- *At fokusere mindre på resultat og mere på progression*
- *At tale om læring fremfor undervisning*
- *At forske i egen praksis*
- *At bruge evidensbaseret viden om læring til at udvikle praksis*
- *At arbejde med at udvikle en kultur, hvor børn og voksne tør prøve sig frem – og lære af fejl og succeser*



3K (3 kommune) samarbejdet:
(Inspireret og passioneret undervisning, Den synligt lærende elev, Kend din virkning, Feedback)



I dag skal vi lære at klatre i træer !

Sådan går vi heldigvis ikke i skole længere – det meste af tiden...

Eleverne skal tro på egne evner og opleve at de lykkes
Eleverne skal være nysgerrige og ikke være bange for at fejle
Eleverne har metoder til at håndtere når de ikke ved hvad de skal gøre
Eleverne skal lære af og med hinanden
Eleverne skal opleve at de vokser hver dag og kan noget i dag de ikke kunne i går
Eleverne bliver udfordret i forhold til deres egne forudsætninger
Læringen skal tage udgangspunkt i elevernes egne passioner og interesser
Rudersdal skoler pejlemærker





LÆRING OG
ENGAGEMENT
GENNEM
AUTENTISKE
PROJEKTER MED
FOKUS PÅ
SCIENCE

Introduktion til LEAPS:

Formålet med LEAPS er at øge læring og engagement hos elever i grundskolen generelt, med særligt fokus på STEM-fagene: **Science/Technology/Engineering/Math** (nogle gange siger de også STEAM, hvor Art tages med)

Projektbaseret læring, hvor eleverne fordyber sig i engagerende problemstillinger, der trækker tråde til det omkringliggende samfund – lokalt, såvel som nationalt og globalt.

Følgforskning

Nysgerrige på hvad LEAPS er og kan?
[LEAPS skoler](#)

Kort film om LEAPS
[Introduktion til LEAPS film](#)

Rude Skov Skoles overordnede mål med LEAPS er:

- At elevengagementet højnes og at børn oplever en høj grad af motivation
- At eleverne oplever større motivation for og glæde ved naturfagene
- At vi er det naturlige skolevalg for børn i vores område
- At vi bevarer høj grad af elevtrivsel - "skoleglæde"
- At medarbejdertrivsel bevares/øges og at vi er en attraktiv arbejdsplads (fastholdelse og rekruttering)
- At forældretilfredsheden øges

Omstillingen til LEAPS på Rude Skov Skole

De næste 4 år.

Kompetenceudvikling for alle medarbejdere.

LEAPS ressourcepersoner.

Læringschef fra KATA-fonden på skolen en gang om ugen..



Fra Katafondens årsrapport 2022

Højere elevengagement

Løft i deeper-learning
kompetencer

Markant positiv udvikling
i forældretilfredshed

Høj medarbejder
opbakning

Stort potentiale for
virkelighedsnær
undervisning gennem
virksomhedsprogrammet

LEAPS som løftestang til...

- Et fælles tredje
- Alle børn skal lære at lære mere
- Varieret og virkelighedsnær undervisning
- Læring og trivsel
- Teamenes arbejde som professionelt læringsfællesskab





KRITISK TÆNKNING OG PROBLEMLØSNING

Eleverne kan nå frem til innovative og kreative løsninger



EFFEKTIV KOMMUNIKATION

Eleverne kan anvende aktiv lytning og overbevisende formidling

MESTRE FAGLIGT INDHOLD

Eleverne kan anvende ny viden i hverdagssituationer



SAMARBEJDE

Eleverne kan håndtere udfordringer og styre projekter i samspil med andre

SELVSTYRET LÆRING

Eleverne kan anvende respons og refleksion til at justere egen læring



UDDANNELSES-MINDSET

Eleverne oplever et tilhørsforhold til skolelivet, der motiverer til videre uddannelse

AUTENTISK SAMARBEJDE

LEAPS-forløb inddrager det omkringliggende samfund som samarbejdspartner og publikum for at styrke autenticiteten af elevernes arbejde.

FREMVISNING

Fremvisningens formål er, at eleven får vist sin læringsproces og udvikling, inddraget lokalmiljøet og bliver vurderet af et relevant og autentisk publikum, fx eksterne eksperter.

ENGAGERENDE SPØRGSMÅL

Ethvert LEAPS-forløb tager udgangspunkt i engagerende spørgsmål, som er knyttet til en virkelig problemstilling eller fænomen.



UDKAST OG RESPONS

I LEAPS-forløb reflekterer eleverne over læring ved at veksle mellem udkast og respons. Responsen kan være fra lærere, autentisk publikum eller mellem eleverne.

KICKOFF

Kickoffet er en særlig aktivitet, der igangsætter et LEAPS-forløb. Det er engagerende, motiverende og inddragende for eleverne.

ELEVSKABTE PRODUKTER

Under et LEAPS-forløb arbejdes med elevskabte produkter af høj kvalitet. Produkterne appellerer til kreativitet og engagement.

FAGLIGE MÅL

TVÆR-FAGLIGHED

DEEPER LEARNING-KOMPETENCER

De fire komponenter i virksomhedsprogrammet



Tidlige erfaringer med LEAPS på Rude Skov Skole

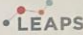
- Engagement
- LEAPS som ramme for læring
- Sprog for læring
- Børnesyn og læringssyn
- Ressourcepersoner (LEAPS, ressource team, IT, faglige vejledere)
- Værktøjskassen
- Elevinvolvering
- Ledelsesforankring




Eksempel på forløb

"Fra jord til bord" på 5. årgang og "Rejse i tid og rum" på 7.-8. årgang

Rejse i tid og rum!



LÆRER/PÆDAGOGER: Team 7 og Team 8	ÅRGANG: 7. + 8. Årgang	VÆRIGHED: 6-8 uger
---	----------------------------------	------------------------------



Du skal lære ...

Hvorfor rejser dyr rundt i verden?
Hvorfor rejser dyr rundt i verden?
Hvorfor rejser mennesker?
Hvorfor rejser mennesker rundt i verden i dag?
Hvorfor rejste mennesket ud i verden i stenalderen og i vikingetiden?
Hvorfor rejser man i rummet?
Hvorfor kan man op-cycle en rejsetask?
Hvorfor laver jeg et budget i et regneark til en rejse?

ENGAGERENDE SPØRGSMÅL

Er at rejse at (over)leve?

FORLØBS-BESKRIVELSE

Der kan være rigtig mange grunde til, at mennesker og dyr foretager en rejse. Nogle gange gælder det måske igiften (v eller død).


Hvorfor rejser mennesker og dyr? Hvorfor rejser du? Hvordan kan man rejse i rummet? Hvad kan være godt at vide, inden man rejser ud i verden? Kan du selv komme på nogle andre spørgsmål?
H.C. Andersen sagde: "At rejse er at leve", men måske det er mere rigtigt at sige: At rejse er at (over)leve!

Fagene underviser i forskellige rejsemønstre i egne timer i ugerne 33-39 (se nedenfor). Nogle fag laver produkter løbende. Enkelt fag deltager kun i den omlagte uge (se til højre)

Vi fremstår vores rejseprodukter til åbent hus arrangementet torsdag d. 5/10.


LÆRINGSMÅL FOR FORLØBET

Naturfag	Matematik (8. Årgang)	Dansk	Historie	DEEPER LÆRING
<p>Fysik/kemi: Du skal forstå elektricitet og undersøge, hvad der findes inde i lysbuen</p> <p>Biologi: Du skal få en forståelse for migterens rolle i naturen. Hvorfor tager nogle dyr på en farefuld rejse? Hvorfor træder man naturreservater?</p> <p>Hvordan kan du tydeligt kommunikere din viden omkring et dyr videre til en modtager?</p>	<p>Du skal lære at: - Opstille et budget i et regneark - Regne med forskellig valuta - Lære om forskellige priseniveauer (prisindek)</p> <p>- Procentregning - At planlægge en lejrskoledag på Bornholm - Lav et budget for dagen.</p>	<p>7. Årgang: Du skal lære, hvordan du bedst muligt sælger en rejse. Vi skal lave en rejsebrochure eller en rejseguide, som de ser ud hos rejseelskaberne.</p> <p>Vi har fokus på reklamerne, komik layout og det skriftlige indes for genre.</p> <p>8. Årgang: Du skal skrive en rejseblog eller en rejseguide omkring vores lejrskole. Du skal lære om den bæverende genre og at skrive en rejseberetning.</p>	<p>Stenalder Hvorfor rejste mennesker fra jægerstamlerne rundt, og hvorfor stoppede de med det i Bondestenalderen.</p> <p>Vikingetid Hvorfor sejlede vikingerne ud, og hvilken betydning havde det for udviklingen af deres kultur og samlend.</p>	<p>Lørdannelsesmindset Selvstyret læring Kreativt og trykfuldt Kommunikation</p>



Fra jord til bord

LÆRER/PÆDAGOGER: JHM, UMI, TOD	ÅRGANG: 5. Årgang	VÆRIGHED: 8 uger
--	-----------------------------	----------------------------



Du skal lære...

Du skal lære noget om et regenerativt landbrug, økologi og bæredygtighed.

Engagerende spørgsmål

Hvordan kommer maden fra jord til bord? / Hvad er økologi? / Hvad er bæredygtighed?

Forløbsbeskrivelse

Vi skal i dette forløb undersøge og arbejde med forskellige dele af bæredygtighed og landbrug. Vi skal arbejde med forskellige former for tekster og forskellige fremstillingsformer. For at besvare vores engagerende spørgsmål, skal vi besøge Grønt fra Månen, og se hvordan virksomheden arbejder og producerer.

Læringsformål for forløbet

<p>Dansk: 'Du kan give og modtage respons', 'Du kan finde fakta i en tekst'</p>	<p>Matematik: 'Du har viden om og kan anvende procent', 'Du har viden om og kan anvende procent'</p>	<p>N/T: 'Du ved noget om hvordan organismer fungerer', 'Du har viden om og kan beskrive forskellige naturtyper'</p>	<p>Billedkunst: 'Eleven kan fremstille billeder i et digitalt 3D program' & 'Eleven kan fremstille billeder i et digitalt 3D program'</p>	<p>DEEPER LÆRING 'Du kan anvende ny viden i hverdagssituationer', 'Du kan anvende ny viden i hverdagssituationer', 'Du kan anvende ny viden i hverdagssituationer', 'Du kan anvende ny viden i hverdagssituationer'</p>
--	---	--	--	--



Vores kendetegn i "LEAPS familien": Fokus på elevinvolvering

1. Senere mødetid i udskoling
2. Intern styregruppe
3. Elevråd og SB-møder

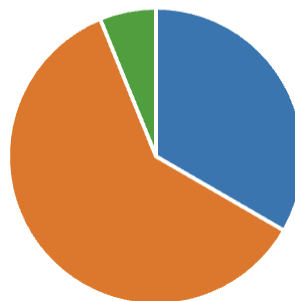


Senere mødetid i udskoling...

2. Vil du gerne møde i skole kl. 09:00 mod at skoledagen derfor også, som beskrevet ovenfor, slutter senere?

[Flere detaljer](#)

● Ja	27
● Nej	49
● Det betyder ikke noget - begge ...	5



Ej det skal vi fandme ikke

Jeg vil meget gerne møde i skole kl 9, men jeg ønsker ikke at have fri kl 15.30 fire dage og kun én dag hvor vi har fri kl 14.00. Hvis vi skal være så mange timer i skole, skal vi ikke have lektier for til at lave hjemme. Det hænger ikke sammen med at vi også skal nå fritidsliv, venner og sport.

3. Hvis du har kommentarer ift. senere mødetid er du velkommen til at skrive dem her

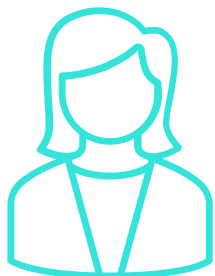
[Flere detaljer](#)

41
Svar

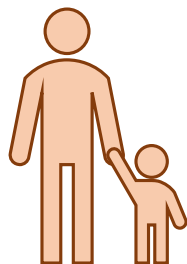
Seneste svar

"Jeg vil gerne møde senere men så kan jeg ikke komme til sport så."
"man kan gøre det sådan at der var nogle dage man mødte tidligt og andr..."
"Alt for sent fri fordi folk ikke kan nå til deres sport"

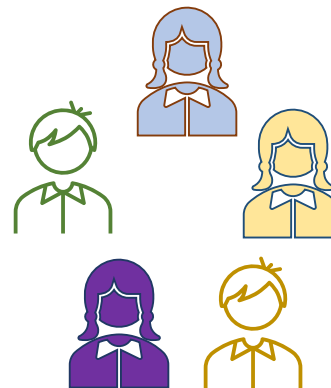
Tak for I spørger mig!!!!!!



Læringschef



Forældre fra SB

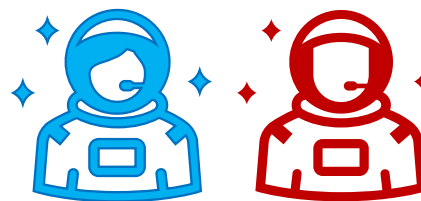


Elevrepræsentanter

Den interne LEAPS-styregruppe



Ledelse



LEAPS-ressourcepersoner

Elev 3:
På Høsterkøb har vi evalueret i OneNote – blandt andet om hvad de voksne kan gøre bedre.

LEAPS ressourceperson:
Forløbsbeskrivelsen kan også opfriskes når der evalueres.

Alle er enige om at der skal differentieres. De mindste skal have mere hjælp og de store kan mere selvstændigt svare.

Forældre:
Evalueringer understøtter også udviklingen af det fælles læringsprog.

Når lærere og pædagoger evaluerer forløbene gør de det i det der hedder "Power app", hvor de vurderer forløbene ud fra de 6 komponenter. Hvordan evalueres der med eleverne?

Elev 1:
Måske skal man undgå ja/nej svar muligheder, det er godt med begrundelser udover en tal/pil markering.

Læringschef:
Evalueringer kan have mange formål, gøre de voksne klogere på hvordan det er gået og hvad der kan forbedres. Eleverne kan bruge det til deres læringsberetninger og porteføljer, som en del af den enkeltes læringsforløb.

Elev 2:
For de store skal der være lidt forklaring med på de enkelte komponenter (LEAPS). Kan det være noget der popper op når pilen rammer komponenten.

Rude Skov Skole

- Elevperspektiv
- velkommen til

- ▶ Ønsker fra vores elever omkring undervisning

- ▶ Rudersdal Fælleselevråd, der består af elevrepræsentanter fra alle skoler, har lavet en film om de to mærkesager, der er vigtige for dem: Varieret og virkelighedsnær undervisning.

- ▶ Filmen som det fælles elevråd har lavet:

- ▶ [Fælleselevrådets film](#)

- ▶ <https://skole.rudersdal.dk/skole/infosider/laering-og-fremtid>

